

Expulsor Nitrurado Brillante Forma "AP" (B) DIN 1530 - ISO 6751

Ejector Pin Bright Nitrided Type "AP" DIN 1530 - ISO 6751

Ejecución: Cabeza estampada en caliente y rectificada. Caña (d1) templada y rectificada.

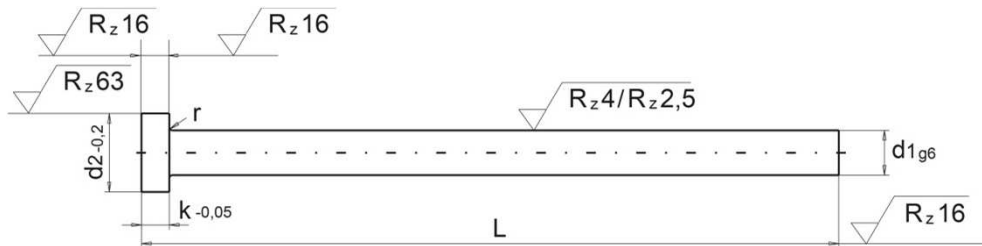
Version: Cylindrical head hot folded. Shaft fine ground finished and nitrided (g6).

Tratamiento/Treatment: Nitruración al gas. Gas/plasma nitrided.

Material: N°1,2344 DIN X40CrMoV51.

Dureza/Hardness: Caña/Shaft = Superficie: 70 Hrc. - Caveza/Head = 45+5 Hrc

Resistencia al núcleo a la tracción / Core rigidity: 150 kp/mm2.



d1 g6	d2 -0,2	K -0,05	r	L + 2											
				100	125	160	200	250	315	400	500	630	800	1000	1250
1	2,5	1,2	0,2	•	•	•	•								
1,1	2,5	1,2	0,2	•	•	•	•								
1,2	2,5	1,2	0,2	•	•	•	•								
1,3	3	1,5	0,2	•	•	•	•								
1,4	3	1,5	0,2	•	•	•	•								
1,5	3	1,5	0,2	•	•	•	•	•							
1,5	3	1,5	0,2	•	•	•	•	•	•						
1,6	3	1,5	0,2	•	•	•	•	•							
1,7	3	1,5	0,2	•	•	•	•	•							
1,8	3	1,5	0,2	•	•	•	•	•							
1,9	3	1,5	0,2	•	•	•	•	•							
2	4	2	0,2	•	•	•	•	•	•	•					
2,1	4	2	0,2	•	•	•	•	•	•						
2,2	4	2	0,2	•	•	•	•	•	•						
2,5	5	2	0,3	•	•	•	•	•	•						
2,6	5	2	0,3	•	•	•	•	•	•						
2,7	5	2	0,3	•	•	•	•	•	•						
2,8	5	2	0,3	•	•	•	•	•	•						
3	6	3	0,3	•	•	•	•	•	•	•	•				
3,1	6	3	0,3	•	•	•	•	•	•	•					
3,2	6	3	0,3	•	•	•	•	•	•	•					
3,3	6	3	0,3	•	•	•	•	•	•	•					
3,4	6	3	0,3	•	•	•	•	•	•	•					
3,5	7	3	0,3	•	•	•	•	•	•	•	•	•			
3,6	7	3	0,3	•	•	•	•	•	•	•					
3,7	7	3	0,3	•	•	•	•	•	•	•					
3,8	7	3	0,3	•	•	•	•	•	•	•					
4	8	3	0,3	•	•	•	•	•	•	•	•	•	•	•	•
4,1	8	3	0,3	•	•	•	•	•	•	•	•				
4,2	8	3	0,3	•	•	•	•	•	•	•	•				
4,3	8	3	0,3	•	•	•	•	•	•	•	•				
4,4	8	3	0,3	•	•	•	•	•	•	•	•				



Expulsor Nitrurado Brillante Forma "AP" (B) DIN 1530 - ISO 6751

Ejector Pin Bright Nitrided Type "AP" DIN 1530 - ISO 6751

Ejecución: Cabeza estampada en caliente y rectificada. Caña (d1) templada y rectificada.

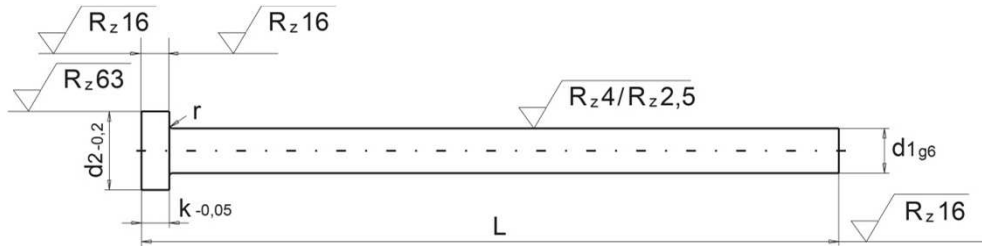
Version: Cylindrical head hot folded. Shaft fine ground finished and nitrided (g6).

Tratamiento/Treatment: Nitruración al gas. Gas/plasma nitrided.

Material: N°1,2344 DIN X40CrMoV51.

Dureza/Hardness: Caña/Shaft = Superficie: 70 Hrc. - Caveza/Head = 45+5 Hrc

Resistencia al núcleo a la tracción / Core rigidity: 150 kp/mm2.



d1 g6	d2 -0,2	K -0,05	r	L + 2												
				40	63	80	100	125	160	200	250	315	400	500	630	
4,5	8	3	0,3	•	•	•	•	•	•	•	•	•	•	•		
4,6	8	3	0,3	•	•	•	•									
4,7	8	3	0,3	•	•	•	•									
4,8	8	3	0,3	•	•	•										
4,9	8	3	0,3	•	•	•	•									
5	10	3	0,3	•	•	•	•	•	•	•	•	•	•	•	•	
5,1	10	3	0,3	•	•	•	•	•	•	•	•					
5,2	10	3	0,3	•	•	•	•	•	•	•	•	•	•			
5,3	10	3	0,3	•	•	•	•	•								
5,4	10	3	0,3	•	•	•	•	•								
5,5	10	3	0,3	•	•	•	•	•	•	•	•	•	•	•	•	
6	12	5	0,5	•	•	•	•	•	•	•	•	•	•	•	•	
6,1	12	5	0,5	•	•	•	•									
6,2	12	5	0,5	•	•	•	•	•	•	•	•	•	•			
6,3	12	5	0,5	•	•	•	•									
6,5	12	5	0,5	•	•	•	•	•	•	•	•	•	•			
6,6	12	5	0,5	•	•	•	•									
6,7	12	5	0,5	•	•	•	•									
6,8	12	5	0,5	•	•	•	•	•								
6,9	12	5	0,5	•	•	•	•									
7	12	5	0,5	•	•	•	•	•	•	•	•	•	•	•		
7,2	12	5	0,5	•	•	•	•	•	•							
7,5	12	5	0,5	•	•	•	•	•	•	•	•					
8	14	5	0,5	•	•	•	•	•	•	•	•	•	•	•	•	
8,2	14	5	0,5	•	•	•	•	•	•	•	•	•	•			
8,5	14	5	0,5	•	•	•	•	•	•	•	•	•	•			
8,7	14	5	0,5	•	•	•	•									
9	14	5	0,5	•	•	•	•	•	•	•	•	•	•			
9,5	14	5	0,5	•	•	•	•	•	•	•						
10	16	5	0,5	•	•	•	•	•	•	•	•	•	•		•	
10,2	16	5	0,5	•	•	•	•	•	•	•	•	•	•			
10,5	16	5	0,5	•	•	•	•	•	•	•	•	•	•			



Expulsor Nitrurado Brillante Forma "AP" (B) DIN 1530 - ISO 6751

Ejector Pin Bright Nitrided Type "AP" DIN 1530 - ISO 6751

Ejecución: Cabeza estampada en caliente y rectificada. Caña (d1) templada y rectificada.

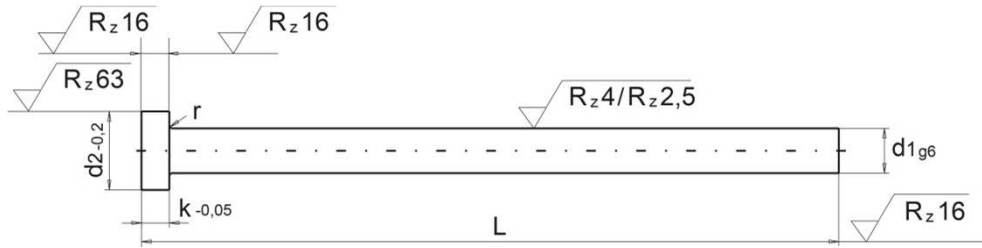
Version: Cylindrical head hot folded. Shaft fine ground finished and nitrided (g6).

Tratamiento/Treatment: Nitruración al gas. Gas/plasma nitrided.

Material: N°1,2344 DIN X40CrMoV51.

Dureza/Hardness: Caña/Shaft = Superficie: 70 Hrc. - Caveza/Head = 45+/-5 Hrc

Resistencia al núcleo a la tracción / Core rigidity: 150 kp/mm².



d1 g6	d2 -0,2	K -0,05	r	L + 2											
				40	63	80	100	125	160	200	250	315	400	500	630
11	16	5	0,5	•	•	•	•	•	•	•	•	•			
11,5	16	5	0,5	•	•	•	•								
12	18	7	0,8	•	•	•	•	•	•	•	•	•	•	•	•
12,2	18	7	0,8	•	•	•	•	•	•	•	•	•			
12,5	18	7	0,8	•	•	•	•	•	•	•	•	•	•		
13	18	7	0,8	•	•	•	•	•	•	•					
14	22	7	0,8	•	•	•	•	•	•	•	•	•	•	•	
15	22	7	0,8	•	•	•	•	•							•
16	22	7	0,8	•	•	•	•	•	•	•	•	•	•	•	•
18	24	7	0,8	•	•	•	•	•	•	•	•	•	•	•	•
20	26	8	1,1		•	•	•	•	•	•	•	•	•	•	•
25	32	10	1,1			•	•	•	•	•	•	•	•	•	•
32	40	10	1,1				•	•	•	•	•	•	•	•	•